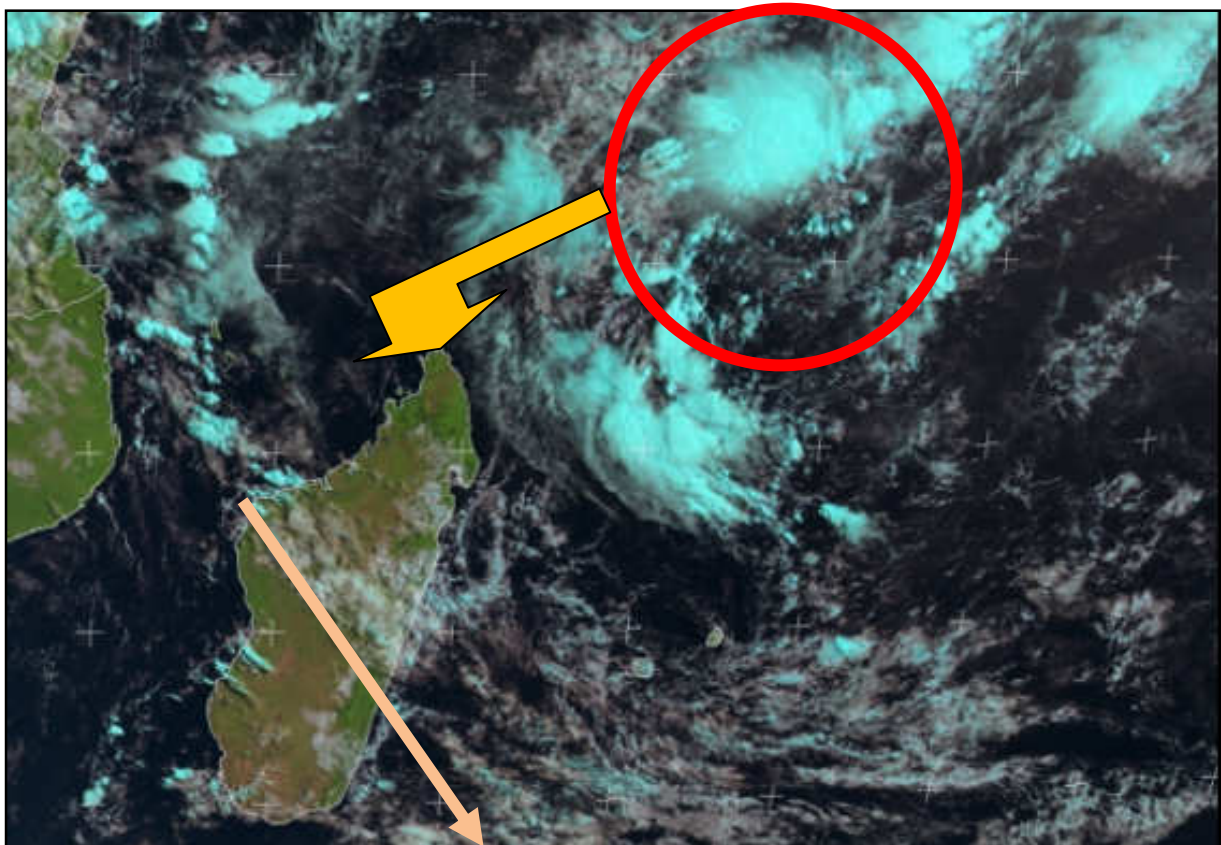


BULLETIN SPECIAL SUR LE TEMPS A MADAGASCAR EN FIN DE SEMAINE

ETABLI LE 19 AVRIL 2018

Contexte générale et perspectives:

Des manifestations des ondes équatoriales (MJO, Onde de Rossby, onde de Kelvin plus à l'Est) sont présentes sur la largeur du bassin cyclonique d'Ouest en Est et autour de 05°S. Celles-ci maintiennent des activités pluvio-orageuses modérées à fortes avec des vents d'ouest équatoriaux en basse couche bien établies. Au sein de ces activités sont détectées deux zones de rotations cycloniques dont une à l'Est du bassin et une autre vers 07S/59^E soit à 1234 Km au Nord-Est de Sambava. Cette dernière est prévue toucher sur le Nord du pays sans se creuser en fin de semaine (Dimanche à priori).



MSG 41.5 du 19/04/2018 à 08 h locales

Sur Madagascar, un courant Jet de 130 Km/h est également présent vers 12 Km en altitude, entretenue par un Cut-off dynamique au Sud-Ouest du pays. Ainsi, une instabilité atmosphérique pourrait se maintenir sur l'ensemble du pays durant le reste de la semaine.

A compter de Samedi 21 Avril, de temps perturbé est attendu en premier lieu sur le Nord et le Nord-Est du pays. Il s'étendra ensuite vers le Centre Est (Atsinana / Analanjirifo) et finira par concerner les hautes terres centrales vers dimanche voire lundi. De temps maussade marquera donc le Week-end avec des pluies qui pourraient être fortes par endroits.

Du côté de température, une baisse significative (2 à 4°C) des valeurs maximales sont donc probables sur l'ensemble des zones en questions. Une sensation de froid sera au rendez-vous (Tmax : 20/22°C sur les hautes terres, 25/26°C dans le Nord et Centre Est). Bref, on prévoit une basse généralisée de Température sur l'ensemble du pays.

Eventuel impact :

Il existe donc de risque de perturbations des activités courantes (*Transports maritimes et terrestres, activités en plein air sensibles aux risques météorologiques*). En même temps, les populations dans le Nord entier sont priées d'être vigilantes au face à la possibilité des glissements des terres. Tel risque est accentué par le cumul pluviométrique enregistré depuis le mois de Janvier dernier.

Le chef Prévisionniste

Rivo RANDIANARISON