

MINISTRE DES TRANSPORTS ET DE LA METEOROLOGIE
DIRECTION GENERALE DE LA METEOROLOGIE
DIRECTION DES EXPLOITATIONS METEOROLOGIQUES

N°01 PT N°04_2017-2018/MTM/SG/DGM/DEM

FILAZANA MANOKANA MOMBA NY RIVODOZA NY 15 JANOARY 2018
TAMIN'NY 11 ORA MARAINA

Misy rivodoza hafa miforona ao amin'ny Lakandranon'ny Mozambika. Any amin'ny 362 Km Avaratra Andrefan'ny Besalampy no misy ny foibeny tamin'ny 10 ora teo. Vinavinaina hitombo hery izy ary hikasaka miakandrefana ka tombanana hiditra any Mozambika.

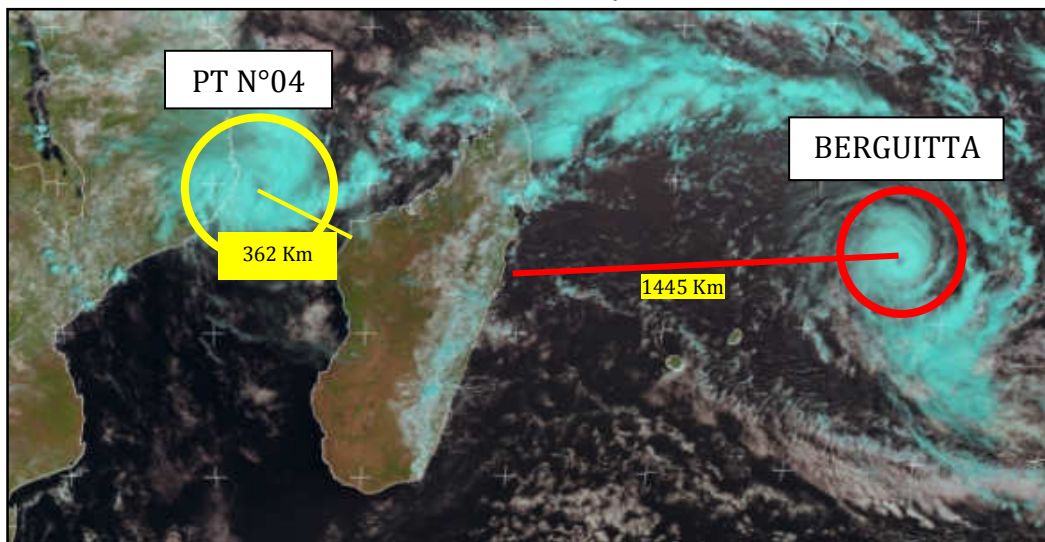
Tsy hampiova firy ny toetry ny andro any Avaratry ny Nosy ny fisiany.

BULLETIN CYCLONIQUE SPECIAL DU 15 JANVIER 2018 A 11 HEURES LOCALES

Ce matin, une autre Perturbation Tropicale s'est formée dans le Nord du Canal de Mozambique. A 10 heures locales, son centre est positionné à 362 Km au Nord-Ouest de Besalampy. Il est probable qu'elle s'intensifie en Tempête Tropicale avant son atterrissage sur le Mozambique.

Sa présence n'engendrera pas de modification notable sur les conditions météorologiques dans le Nord du pays.

Photo satellite montrant les deux systèmes en évolution



Meteosat IODC du 15/01/2018 à 11 heures locales